



2025

بروفایل مایند

www.mind.com.sa

info@mind.com.sa

9200 247 22

+966 50 006 9627



2025

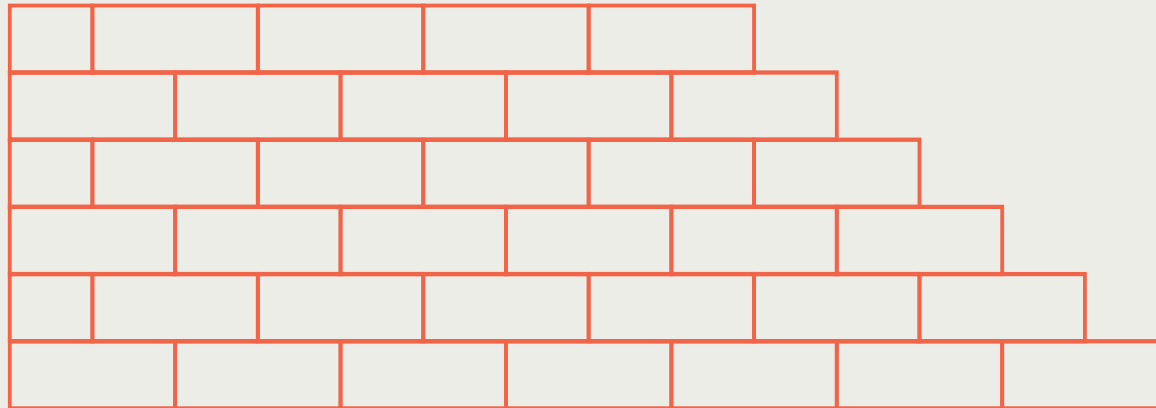
من نحن

تتخذ "مايנד" من مدينة الرياض - عاصمة المملكة العربية السعودية مقرًا رئيسيًا لأعمالها، وتدير من خلالها عملياتها ومشاريعها وشراكاتها المنتشرة في مختلف أنحاء المملكة والمنطقة، مما يعزز مكانتها كشريك موثوق للجهات الحكومية، والقطاع الخاص، والمنظمات غير الربحية.

مايנד هي علامة تجارية مملوكة لشركة جودة الحياة المحدودة، تستند إلى خبرة تزيد عن ٢٠ عامًا في مجال تطوير وتنفيذ المشاريع المتكاملة. ومنذ انطلاقتها، التزمت "مايנד" بتقديم حلول احترافية تجمع بين الإبداع في التصميم، والانضباط في التنفيذ، والالتزام الدقيق بالجودة والوظيفة.

الهوية والمرجعية

تمثل "مايند" الامتداد الاستراتيجي لشركة جودة الحياة، التي تأسست عام ٢٠٠٥، وتتمتع بخبرة عميقة في تطوير البيئات المؤسسية والمجتمعية. وقد تأسست العلامة بهدف تقديم حلول متخصصة ومتكاملة في تصميم وتنفيذ المشاريع عالية القيمة، مع التركيز على الابتكار، والاستدامة، ودقة الإنجاز، بما يواكب تطلعات السوق السعودي ويجسد روح التميز المؤسسي



عملاء متميزون



PIF
مستحدثون
الاستثمارات العامة



الهيئة الوطنية
للأمن السيبراني
National Cybersecurity Authority



لين بخدمات الأعمال
Lean Business services

مسك
مؤسسة محمد بن سلمان
Mohammed Bin Salman
Foundation



مركز دعم هيئات التطوير
DEVELOPMENT AUTHORITIES SUPPORT CENTER



وزارة الصحة
Ministry of Health

SITE
الشركة السعودية للتقنية المعلومات
Saudi Information Technology Company

التعاونية
tawuniya

الهيئة الملكية لمحافظة العلاء
Royal Commission for AlUla

Fairmont
HOTELS & RESORTS

MÖVENPICK
HOTELS & RESORTS

swissôtel
Hotels & Resorts



795+ جهة تعامل تشمل وزارات، هيئات، وشركات وطنية وخاصة.
تصفح قسم المشاريع لاكتشاف أعمالنا الأخيرة.

القطاعات التي نخدمها

تعمل "مايند" في خمسة قطاعات رئيسية تُعد من الركائز الحيوية للتحول العمراني والتنموي في المملكة، حيث تقدم خدمات تصميم وتجهيز متكامل (Turnkey Solutions) تشمل المفهوم، التطوير، التنفيذ، والتسليم الجاهز للتشغيل:





قطاع التكنولوجيا

تصميم وتجهيز مراكز التقنية،
المقار الذكية، والبنية التحتية
الرقمية لشركات التكنولوجيا
والاتصالات، مع مراعاة أعلى
معايير الكفاءة التقنية، والأمن
التشغيلي، والمرونة الرقمية.



قطاع الابتكار

تصميم وتجهيز مراكز الابتكار،
مختبرات الأفكار، المتاحف،
المكتبات، ومساحات العمل
الإبداعية، لتمكين بيئات مرنة
محفزة على الابتكار، التفاعل،
وريادة الأعمال.



قطاع الفنادق والضيافة

تنفيذ مشاريع ضيافة متكاملة
تشمل الفنادق، المشاريع
السياحية، المنتجعات، والشقق
الفندقية، وفق متطلبات
العلامات التجارية ومعايير
الضيافة الراقية.



قطاع الرعاية الطبية

تصميم وتجهيز متكامل
للمستشفيات والمراكز الطبية
المتخصصة، بما يشمل الأقسام
الطبية والتشغيلية، وفق المعايير
المعتمدة من وزارة الصحة
السعودية، والهيئة السعودية
CBAHI، والاعتماد الدولي JCI.



قطاع بيئات الأعمال

تصميم وتجهيز شامل للمقار
الإدارية، ومقار الهيئات
والوزارات، والشركات، ومراكز
الأعمال، مع التركيز على تعزيز
الكفاءة والإنتاجية وتجسيد
الهوية المؤسسية.

من خلال هذه القطاعات، تسعى "مايند" إلى ترسيخ النموذج السعودي المحترف والذي يقدم حلول التصميم والتجهيز المتكامل، ويستند إلى الجودة، والابتكار، والالتزام، والانتماء الوطني، ويعكس قدرة تنافسية سعودية قادرة على التأثير بثقة في الأسواق المحلية والإقليمية.

الرؤية

أن تكون

"مايند" دار الخبرة ومصنع الابتكار السعوي الأول

في تطوير وتجهيز المشاريع الاستثنائية، بما يسهم في خلق بيئات رفيعة الجودة،
تعكس روح الاحتراف، وتعبّر عن هوية وطنية برؤية عالمية

مايند في أرقام

1M	20 ⁺
م ² من المساحات المصممة والمنفذة.	سنة من الخبرة في التصميم والتنفيذ عبر مختلف القطاعات
795 ⁺	1367 ⁺
جهة تعامل تشمل وزارات، هيئات، وشركات وطنية وخاصة.	مشروع مكتمل في مدن ومناطق متعددة داخل المملكة.

الجوائز



تصميم أعلى مسجد في العالم
في برج الساعة - مكة.



تم نشر أحد مشاريعنا في كتاب
أفضل التصميم الداخلية في
الشرق الأوسط لعام ٢٠٢٠.



حائزة على جائزة "أفضل
مشروع تجاري" عن مشروع
رياض هب.



تصميم أول مستشفى
صديق للطفل في الشرق
الأوسط.



الخدمات

01.



تصميم المشاريع

02.



التجهيزات والتأثيث

03.



الإشراف وإدارة المشاريع

04.



التنفيذ

الخدمات

.01

تصميم المشاريع

نقود عملية تصميم المشاريع من إعادة صياغة الرؤية وتطوير المفهوم العام، مرورًا بإعداد الرسومات والمستندات التفصيلية، ووصولًا إلى كراسات الطرح والمواصفات الفنية. نقدّم حلولًا تصميمية متكاملة تُراعي الهوية، وتدعم الأداء الوظيفي، وتؤسس لنجاح التنفيذ منذ المراحل الأولى.



.02

التجهيزات والتأثيث

نوفّر حلولاً متكاملة لتجهيز وتأثيث المشاريع، تشمل توريد الأثاث، المعدات، والتجهيزات التقنية والفنية، بما يتناسب مع متطلبات بيئات الأعمال، والمرافق الصحية، والقطاعات التخصصية. ننفذ الأعمال وفق أعلى معايير الجودة لضمان جاهزية تشغيل متكاملة.



الخدمات

.03

الإشراف وإدارة المشاريع

نقدّم خدمات إشراف شاملة تشمل الإشراف الميداني والإدارة الفنية، عبر فريق مؤهل من مديري المشاريع المعتمدين. نلتزم بمنهجيات احترافية لضمان الجودة، وضبط الوقت والتكلفة، وتحقيق الأهداف بكفاءة عالية.



04.

التنفيذ

نتولى تنفيذ المشاريع بكامل مراحلها، بدءًا من أعمال التشطيب، مرورًا بالتجهيزات الفنية، وانتهاءً بالاختبارات والتشغيل.
ننفذ المشاريع عبر فرق هندسية وفنية عالية التأهيل، لضمان تنفيذ دقيق وتسليم بمعايير احترافية.



المشاريع

#قطاع بيئات الأعمال والمكاتب

نيوم المبنى التنفيذي

نظرة عامة على المشروع

منشأة ذكية راقية تقع في نيوم، تمتد على مساحة تقارب 3,000 متر مربع. يشمل المشروع مكاتب تنفيذية، وقاعات تحكم، ومساحات مخصصة للابتكار، وقد تم تصميمها لتعكس الرؤية الجريئة والمستقبلية لمشروع نيوم. يركز التصميم الداخلي على دمج التكنولوجيا، وسلسلة توزيع المساحات، وجماليات عصرية مبتكرة، بما يتماشى مع التزام نيوم بالابتكار والاستدامة.

معلومات أساسية

- الموقع: نيوم
- المساحة: ~ 3000 sqm
- السنة: 2024





#قطاع بيئات الأعمال والمكاتب

مقر مؤسسة مسك الخيرية

نظرة عامة على المشروع

تطوير البيئة الإدارية والإشراف على تصميم وتنفيذ مقر مكاتب مؤسسة مسك الخيرية في حي السفارات بمدينة الرياض. يهدف التصميم إلى عكس حيوية الأعمال ضمن بيئة عمل إبداعية ومحفزة

معلومات أساسية

- الموقع: الرياض
- المساحة: تقريباً 1,300 م²
- السنة: 2018



#قطاع بيئات الأعمال والمكاتب

الهيئة الملكية لمحافظة العلا مكتب سمو المحافظ والمكتب التنفيذي

نظرة عامة على المشروع

استنادًا إلى الخبرة الطويلة في تطوير المكاتب والمرافق التنفيذية، تم تصميم مكتب سمو المحافظ بأسلوب عصري مع لسات مستوحاة من بيئة منطقة العلا. يتميز المشروع بمساحة رحبة وتصميم متين يعكس طبيعة العلا، ويجسد مزيجًا من الحداثة والهوية المحلية.

معلومات أساسية

- الموقع: الرياض
- المساحة: تقريبًا 700 م²
- السنة: 2019



#قطاع بيئات الأعمال والمكاتب

الاتحاد السعودي للرياضات الإلكترونية المقر الرئيسي

نظرة عامة على المشروع

مشروع يقع في مدينة الرياض ضمن مجمع البوابة الاقتصادية، بمساحة تقارب 4,000 متر مربع. يضم المشروع قاعات مخصصة للألعاب الإلكترونية والمنافسات الدولية، وقد تم تصميمه بأسلوب بسيط وأنيق يلبي احتياجات الموظفين واللاعبين على حد سواء. يمثل بيئة عمل عصرية بالكامل، تتناغم مع طبيعة القطاع الإلكتروني.

معلومات أساسية

- الموقع: الرياض - البوابة الاقتصادية
- المساحة: تقريباً 4,000 م²
- السنة: 2022



#قطاع بيئات الأعمال والمكاتب

مركز دعم هيئات التطوير القر الرئيسي

نظرة عامة على المشروع

يتضمن المشروع تصميم المقر الرئيسي لمركز دعم هيئات التطوير، بالإضافة إلى عدد من الهياكل، بهدف توفير بيئة عمل مؤسسية متكاملة تدعم الكفاءة التشغيلية والمرونة الوظيفية. كما تم إعداد تصور يأخذ في الاعتبار التوسعات المستقبلية بما يتماشى مع متطلبات النمو المؤسسي.

معلومات أساسية

- الموقع: الرياض
- المساحة: تقريباً 6,000 م²
- السنة: 2024



#قطاع بيئات الأعمال والمكاتب

صندوق الوقف الصحي

نظرة عامة على المشروع

مشروع يقع في مدينة الرياض، تم تصميم بيئة عمل حديثة وحيوية تعكس هوية الصندوق من خلال ألوان مدرسة تجمع بين البساطة والأناقة. يهدف التصميم إلى خلق مساحة معاصرة تدعم الإنتاجية وتعكس الطابع المؤسسي للصندوق

معلومات أساسية

- الموقع: الرياض
- المساحة: تقريباً 600 م²
- السنة: 2023



#قطاع بيئات الأعمال والمكاتب

صندوق الاستثمارات العامة شركة بديل

نظرة عامة على المشروع

يقع المشروع في الطابق الحادي عشر من برج المملكة بمدينة الرياض، ويُعد مقر شركة "بديل" المتخصصة في أنشطة الطاقة النظيفة والمتجددة. يعكس التصميم الداخلي هوية الشركة من خلال أسلوب متجدد وبسيط، مع الحفاظ على الطابع الرسمي والرصين الذي ينسجم مع مكانة صندوق الاستثمارات العامة.

معلومات أساسية

- الموقع: الرياض - برج المملكة (طابق 11)
- المساحة: تقريباً 600 م²
- السنة: 2024

www.mind.com.sa

info@mind.com.sa

9200 247 22

+966 50 006 9627



#قطاع بيئات الأعمال والمكاتب

المركز الوطني للنخيل والتمور

نظرة عامة على المشروع

تصميم بيئة عمل مستوحاة من الخامات الطبيعية مثل الخشب والحجر والحبال، حيث يعكس التصميم روح البيئة المحلية بطريقة عصرية. تم اعتماد أسلوب الألوان الأحادية (Monochrome) باستخدام تدرجات لون واحد بنسب مدروسة، لإضفاء أبعاد بصرية واتساع وتناغم داخل المساحات. كما يتضمن التصميم عناصر زخرفية وأشكال متنوعة تعزز من الهوية البصرية للمكان.

معلومات أساسية

- الموقع: الرياض
- المساحة: تقريباً 1,200 م²
- السنة: 2018



#قطاع بيئات الأعمال والمكاتب

شركة تِلاد للاستشارات البيئية

نظرة عامة على المشروع

تم تصميم بيئة عمل مستوحاة من العناصر البيئية مثل الخشب والحجر والحبال، باستخدام أسلوب الألوان الأحادية (Monochrome) الذي يعتمد على توظيف لون واحد وتدرجاته بنسب دقيقة. يهدف هذا الأسلوب إلى خلق إحساس بالعمق والاتساع والتناغم داخل المساحة، مع دمج عناصر زخرفية وأشكال متنوعة تعكس هوية الشركة وتخصصها في الاستشارات البيئية.

معلومات أساسية

- الموقع: الرياض
- المساحة: تقريباً 1,000 م²
- السنة: 2018



#قطاع بيئات الأعمال والمكاتب

صندوق الاستثمارات العامة شركة سايت

نظرة عامة على المشروع

تم تنفيذ هذا المشروع لصالح شركة سايت (SITE) ، ويقع في مدينة الرياض، ويهدف إلى إنشاء بيئة عمل مفتوحة وحديثة تستوعب مختلف أنماط العمل. شمل التصميم الداخلي توزيعاً مدروساً لمرافق متعددة مثل أكشاك الهاتف، ومناطق الاجتماعات عبر الإنترنت، ومساحات العمل الفردية، وغرف الاجتماعات، ومناطق الجلوس، والاستراحات. اعتمد أسلوب التصميم على الطراز العصري الفاخر، مع التركيز على خلق بيئة عمل مريحة، مرنة، وتلبي احتياجات جميع المستخدمين.

معلومات أساسية

- الموقع: الرياض
- المساحة: تقريباً 3,800 م²
- السنة: 2019

#قطاع الرعاية الطبية

مستشفى الأطفال مدينة الملك فهد الطبية

نظرة عامة على المشروع

يُعد هذا المشروع أول مستشفى في الشرق الأوسط يتم تصميمه كبيئة صديقة للطفل، حيث تم تطويره بأسلوب يراعي الجوانب النفسية والسلوكية للمرضى الأطفال وذويهم. يمتد المستشفى على مساحة تُقدَّر بـ ٢٥,٠٠٠ متر مربع، وقد تمحور التصميم الداخلي حول خلق بيئة علاجية إنسانية وداعمة تدمج بين الأداء الوظيفي والراحة النفسية.

معلومات أساسية

- الموقع: الرياض - مدينة الملك فهد الطبية
- المساحة: تقريبًا 25,000 م²
- السنة: 2016



مستشفيات منى مستشفى الطوارئ وموقع الجسر

نظرة عامة على المشروع

يُعد هذا المشروع من أبرز المرافق الصحية في منطقة منى، ويشمل تصميم مستشفى منى للطوارئ ومستشفى منى الجسر ضمن نطاق موحد يعكس طبيعة العمل الطبي المكثف خلال موسم الحج.

يمتد المشروع على مساحة تتجاوز 15,000 متر مربع، وتم تطوير التصميم الداخلي لكلا الموقعين لتوفير بيئة علاجية متقدمة تستوعب التدفقات الكبيرة للحجاج، مع ضمان أعلى درجات الكفاءة التشغيلية، وسهولة الحركة، وسرعة الاستجابة في الحالات الطارئة. يشمل المشروع أقسام الطوارئ، غرف التنويم، العيادات، والمناطق الداعمة، وتم تصميمه بأسلوب يوازن بين الوظيفة الطبية والراحة الإنسانية، بما يتناسب مع خصوصية الموقع.

معلومات أساسية

- الموقع: مكة المكرمة - منى (طوارئ - الجسر)
- المساحة: أكثر من 15,000 م²
- السنة: 2025



#قطاع الرعاية الطبية

مستشفيات التعاونية مينا الصحي

نظرة عامة على المشروع

يقع المشروع في مدينة الرياض، ويُعد الانطلاقة الأولى لمنظومة مينا الصحي التابعة لشركة التعاونية، والتي تشكّل الأساس لسلسلة من المشاريع الصحية المتنوعة في مختلف مناطق المملكة. يتنوع المشروع ما بين مراكز طبية وعيادات متخصصة، تم تطويرها لتقديم خدمات رعاية صحية بمعايير عالية، تجمع بين الكفاءة التشغيلية والتجربة الإنسانية للمريض، مع الحفاظ على هوية موحدة في التصميم. تتراوح مساحة كل منشأة ضمن هذه المنظومة بين 500 إلى 5,000 متر مربع، مما يعكس مرونة في التخطيط واستجابة لاحتياجات المجتمعات المستهدفة.

معلومات أساسية

- الموقع: الرياض
- المساحة: من 500 إلى 5,000 م² لكل مشروع
- السنة: 2025



www.mind.com.sa

info@mind.com.sa

9200 247 22

+966 50 006 9627

#قطاع الفنادق والضيافة

فندق موفنبيك برج الساعة

نظرة عامة على المشروع

مشروع فندقي يقع في مكة المكرمة - برج هاجر، أحد أبراج وقف الملك عبد العزيز المطلة على الحرم المكي. يتكون البرج من 10 طوابق، ويضم 1,200 غرفة و 403 جناحًا، حيث تم تطوير التصميم الداخلي ليوافق معايير الفخامة والضيافة الراقية التي تتميز بها مجموعة فنادق موفنبيك.

معلومات أساسية

- الموقع: مكة المكرمة
- السنة: 2021

www.mind.com.sa

info@mind.com.sa

9200 247 22

+966 50 006 9627

#قطاع الفنادق والضيافة

فندق فيرمونت أعلى مسجد في العالم

نظرة عامة على المشروع

يقع المشروع في برج الساعة بمكة المكرمة، ويُعد أعلى مسجد في العالم بارتفاع يبلغ 150,37 مترًا. يمتد على مساحة تقارب 5,000 متر مربع ويتكون من طابقين، بسعة استيعابية تصل إلى 2,500 مصلي، ويتميز بإطلالة مباشرة على المسجد الحرام والكعبة المشرفة. تم اختيار الفندق العالمي فيرمونت ليكون المشغل الرسمي للموقع، وقد تم تصميم المسجد بأسلوب يعكس روحانية المكان وخصوصيته، مع المحافظة على معايير التصميم الفندقي الراقى.

معلومات أساسية

- الموقع: مكة المكرمة – برج الساعة
- المساحة: تقريبًا 5,000م²
- السنة: 2024



#قطاع الفنادق والضيافة

فندق سويس أوتيل

نظرة عامة على المشروع

مشروع فندقي يقع في مكة المكرمة، ويشمل تصميم صالات الاستقبال، والمطاعم، وقاعات الاجتماعات، والمرافق العامة. تم تنفيذ التصميم الداخلي ليتماشى مع معايير العلامة الفندقية العالمية Swissôtel، جامعًا بين الأناقة والوظيفية ضمن بيئة ضيافة متكاملة تمتد على 47 طابقًا.



معلومات أساسية

- الموقع: مكة المكرمة
- المساحة: 47 طابقًا
- السنة: 2024

#قطاع الفنادق والضيافة

منتجع ذا فالي

نظرة عامة على المشروع

يقع المشروع في أحد الأودية الطبيعية بمنطقة عرقة في مدينة الرياض، حيث تم احترام الطبيعة الجغرافية واستثمارها بعناية لتمكين زوار المنتجع من الاستمتاع بالمشاهد الطبيعية ومسارات التزه. يتكوّن المشروع من فندق، وفيلات سكنية، ومجموعة من المطاعم والمقاهي، ومركز أعمال، بالإضافة إلى مساحات خارجية للحدائق والمساح. تم تنفيذ التصميم الداخلي بأساليب متنوعة؛ حيث تم اعتماد الأسلوب العصري في تصميم الفندق، بينما تنوعت المطاعم بين الطراز الفرنسي والطراز الإنجليزي الشرقي.

معلومات أساسية

- الموقع: الرياض - منطقة عرقة
- المساحة: تقريباً 15,000 م²
- السنة: 2017



#قطاع الفنادق والضيافة

فندق مانسارد

نظرة عامة على المشروع

يشمل المشروع تصميم معرض فاخر (Mansard Gallery) يقع ضمن نطاق فندق مانسارد على طريق الأمير محمد بن سلمان في مدينة الرياض. يتكوّن المعرض من طابقين يضمنان منطقة استقبال أنيقة، ومساحات مخصصة للعرض، ومحلات بوتيك راقية، بالإضافة إلى قاعات متعددة الاستخدامات. وقد تم اعتماد الأسلوب الكلاسيكي العصري في التصميم ليعكس هوية فاخرة تعزز من تجربة الضيافة وتواكب العلامة التجارية الراقية للفندق.

معلومات أساسية

- الموقع: الرياض – طريق الأمير محمد بن سلمان
- المساحة: تقريباً 2,000 م²
- السنة: 2023





#قطاع الفنادق والضيافة

فندق دارا

نظرة عامة على المشروع

يُعد هذا المشروع أول فرع لسلسلة فنادق "دارا" ويقع في مدينة الرياض. يهدف التصميم إلى عكس الثقافة المحلية بأسلوب عصري باستخدام مواد اقتصادية وعملية. قامت MIND بتصميم هذا الفرع الأول بالإضافة إلى إعداد دليل التصميم (Manual Book) ودليل الهوية البصرية (BrandGuideline) للفروع المستقبلية.

يضم الفندق مجموعة من المرافق تشمل صالات استقبال، مطعم، وخمس فئات متنوعة من الغرف والأجنحة، ما يتيح تجربة ضيافة متكاملة ضمن طابع محلي حديث.

معلومات أساسية

- الموقع: الرياض – طريق الأمير محمد بن سلمان
- المساحة: تقريباً 10,000 م²
- السنة: 2017

#قطاع الفنادق والضيافة

مطعم لو تران بلو

نظرة عامة على المشروع

يتم تعييننا كمستشارين لتقديم خدمات التصميم واختيار قطع الأثاث الثابت والمتحرك، بالإضافة إلى إعداد التفاصيل التنفيذية الخاصة بمرحلة التصنيع، وذلك ضمن مشروع مطعم Le Train Bleu الفاخر في مدينة الدوحة، قطر. تمحورت المهمة حول تحقيق تناغم بصري ووظيفي يعكس الطابع الراقي للمكان.



معلومات أساسية

- الموقع: قطر - الدوحة
- المساحة: تقريباً 2,000 م²
- السنة: 2017

#قطاع الفنادق والضيافة

VOGUE
فرع المملكة**نظرة عامة على المشروع**

يُعد هذا المشروع أول فرع لعلامة **VOGUE** العالمية في المملكة العربية السعودية، ويقع في مركز الرياض بارك شمال مدينة الرياض. يضم الموقع مطعمًا فاخرًا (Fine Dining) إلى جانب عروض لأبرز علامات المجوهرات والموضة العالمية. تم تصميم المساحة الداخلية لتستوعب هذا التنوع في الأنشطة مع الحفاظ على طابع **VOGUE** التجاري الفاخر، كما شمل نطاق العمل تصنيع قطع الأثاث بما يتماشى مع الهوية الراقية للمكان.

معلومات أساسية

- **الموقع:** الرياض – مركز الرياض بارك
- **المساحة:** تقريبًا 1,300 م²
- **السنة:** 2018



#قطاع الفنادق والضيافة

AURA Elite Gym & Spa

نظرة عامة على المشروع

مركز فاخر للجيم والسبا، يقع في منطقة أبحر بمدينة جدة. يمتد المشروع على مساحة تقارب 4,000 متر مربع، ويضم مرافق متكاملة تشمل مطاعم، مقهى، صالون، وحضانة أطفال، مما يجعله وجهة متكاملة للرفاهية والعناية.

معلومات أساسية

- الموقع: جدة - أبحر
- المساحة: تقريباً 4,000 م²
- السنة: 2022



www.mind.com.sa

info@mind.com.sa

9200 247 22

+966 50 006 9627

#قطاع الابتكار

متحف جامعة الملك عبدالعزيز

نظرة عامة على المشروع

يقع المتحف في حرم جامعة الملك عبدالعزيز بمدينة جدة، ويُعد من أبرز المشاريع الثقافية والأكاديمية في المملكة. صُمم المتحف ليكون مركزًا تفاعليًا يعكس تاريخ الجامعة، ويعرض الإرث الوطني والمعرفي ضمن بيئة تعليمية حديثة.

يمتد المشروع على مساحة تقارب 26,000 متر مربع، ويجمع بين صالات عرض دائمة ومؤقتة، ومرافق تعليمية، ومناطق متعددة الوظائف، مما يجعله منصة ثقافية شاملة تخدم الطلاب والزوار والباحثين

معلومات أساسية

- الموقع: جدة - جامعة الملك عبدالعزيز
- المساحة: تقريبًا 26,000 م²
- السنة: 2018
- نطاق العمل: التصميم الداخلي



www.mind.com.sa

info@mind.com.sa

9200 247 22

+966 50 006 9627

#قطاع الابتكار

مركز الابتكار شركة التنمية

نظرة عامة على المشروع

يقع المشروع في مدينة الرياض ويهدف إلى إنشاء بيئة عمل متقدمة تدعم الابتكار، التفكير الإبداعي، وتطوير الحلول. تم تنفيذ المشروع لصالح شركة التنمية، حيث يجمع التصميم بين المرونة، التقنية، والهوية المؤسسية الحديثة.

يمتد المركز على مساحة تبلغ 1,000 متر مربع، وقد تم تنفيذه كمشروع تصميم وبناء متكامل (Design & Build)، لضمان تحقيق رؤية واضحة وجودة تنفيذ عالية تلائم طبيعة الاستخدام الابتكاري

معلومات أساسية

- الموقع: الرياض
- المساحة: 1,000 م²
- السنة: 2025



نيوم المبنى التنفيذي

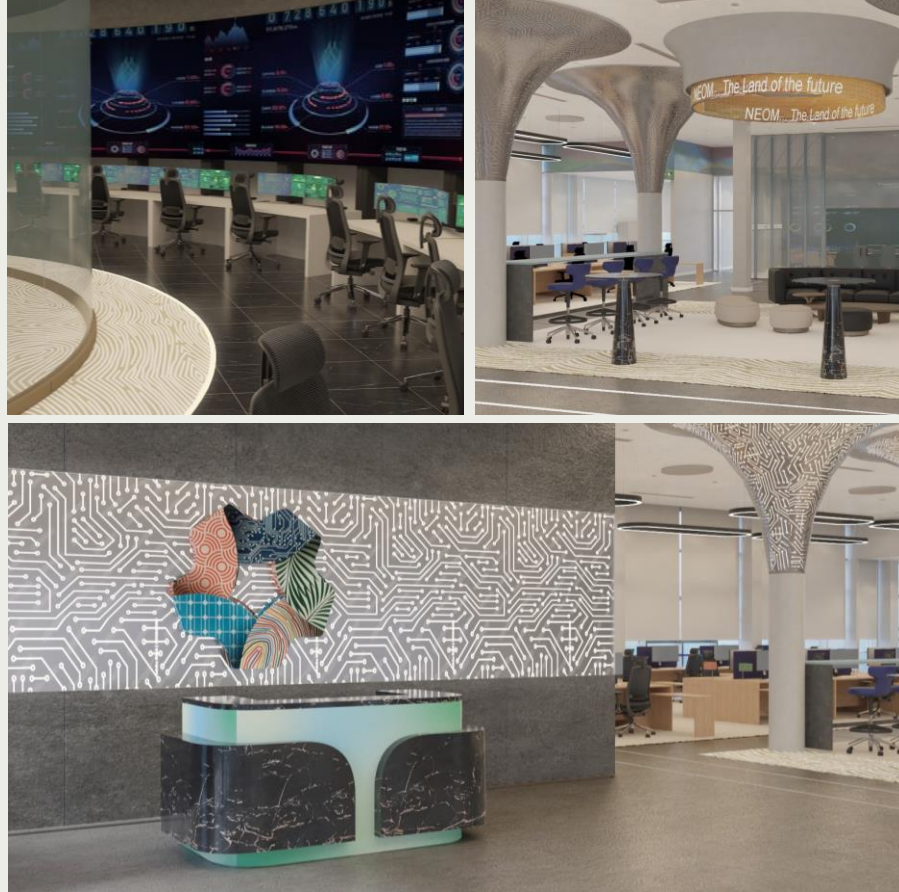
نظرة عامة على المشروع

منشأة ذكية راقية تقع في نيوم، تمتد على مساحة تقارب 3,000 متر مربع. يشمل المشروع مكاتب تنفيذية، وقاعات تحكم، ومساحات مخصصة للابتكار، وقد تم تصميمها لتعكس الرؤية الجريئة والمستقبلية لمشروع نيوم.

يرتكز التصميم الداخلي على دمج التكنولوجيا، وسلسلة توزيع المساحات، وجماليات عصرية مبتكرة، بما يتماشى مع التزام نيوم بالابتكار والاستدامة.

معلومات أساسية

- الموقع: الرياض
- المساحة: تقريباً 3,000م²
- السنة: 2024



#قطاع الابتكار

صندوق الاستثمارات العامة شركة سايت

نظرة عامة على المشروع

يقع المشروع في مدينة الرياض، ويُعد من أوائل مرافق الابتكار التابعة لـ شركة سايت (SITE) إحدى شركات صندوق الاستثمارات العامة. يضم المشروع مجموعة من المساحات المتقدمة المخصصة للابتكار، وتم تجهيزه بتقنيات حديثة تدعم تطوير الحلول الرقمية والتقنية.

تم تنفيذ التصميم والإشراف بما يواكب أعلى المعايير العالمية في بيئات العمل الذكية، مع التركيز على المرونة، والتكامل التكنولوجي، والهوية المؤسسية المتقدمة.

معلومات أساسية

- الموقع: الرياض
- نطاق العمل: التصميم والإشراف
- السنة: 2018





#قطاع الابتكار

شركة لين لخدمات الأعمال مركز التميز

نظرة عامة على المشروع

يقع مركز التميز التابع لشركة لين لخدمات الأعمال في مدينة الرياض، ويهدف إلى توفير بيئة عالية الكفاءة تدعم التحول الرقمي، وتحفّز ثقافة الابتكار في تقديم الخدمات الحكومية والصحية.

يمتد المشروع على مساحة تقارب 8,000 متر مربع، وتم تصميمه ليواكب أفضل الممارسات العالمية من حيث توزيع المساحات، ومرونة التشغيل، واعتماد التقنيات الحديثة لرفع كفاءة الأداء وتحقيق التكامل المؤسسي

معلومات أساسية

- الموقع: الرياض
- المساحة: تقريبًا 8,000 م²
- السنة: 2018
- نطاق العمل: التصميم الداخلي

#قطاع الابتكار

صندوق الاستثمارات العامة شركة سايت

نظرة عامة على المشروع

يقع المشروع في المدينة الرقمية بالرياض، وتم تطويره لصالح شركة سايت (SITE)، إحدى شركات صندوق الاستثمارات العامة، كمرفق تقني متكامل يشمل مناطق تشغيل عالية التقنية وغرف تحكم متقدمة.

يرتكز التصميم على إنشاء بيئة ذكية وآمنة تدعم وظائف المراقبة والتحكم، وتتوافق مع متطلبات البنية الرقمية للمدينة، مع التركيز على الأداء التقني، والموثوقية، وفعالية التشغيل

معلومات أساسية

- الموقع: الرياض - المدينة الرقمية
- السنة: 2017



#قطاع الابتكار

الاتحاد السعودي للرياضات الإلكترونية المقر الرئيسي

نظرة عامة على المشروع

مشروع يقع في مدينة الرياض ضمن مجمع البوابة الاقتصادية، بمساحة تقارب 4,000 متر مربع. يضم المشروع قاعات مخصصة للألعاب الإلكترونية والمنافسات الدولية، وقد تم تصميمه بأسلوب بسيط وأنيق يلبي احتياجات الموظفين واللاعبين على حد سواء. يمثل بيئة عمل عصرية بالكامل، تتناغم مع طبيعة القطاع الإلكتروني.

معلومات أساسية

- الموقع: الرياض - البوابة الاقتصادية
- المساحة: تقريباً 4,000 م²
- السنة: 2022



www.mind.com.sa

info@mind.com.sa

9200 247 22

+966 50 006 9627

#قطاع التقنية والتحول الرقمي

شركة لين لخدمات الأعمال مركز التميز

نظرة عامة على المشروع

يقع مركز التميز التابع لشركة لين لخدمات الأعمال في مدينة الرياض، ويهدف إلى توفير بيئة عالية الكفاءة تدعم التحول الرقمي، وتحفز ثقافة الابتكار في تقديم الخدمات الحكومية والصحية.

يمتد المشروع على مساحة تقارب ٨,٠٠٠ متر مربع، وتم تصميمه ليواكب أفضل الممارسات العالمية من حيث توزيع المساحات، ومرونة التشغيل، واعتماد التقنيات الحديثة لرفع كفاءة الأداء وتحقيق التكامل المؤسسي

معلومات أساسية

- الموقع: الرياض
- المساحة: 8,000 م²
- السنة: 2025



#قطاع التقنية والتحول الرقمي

صندوق الاستثمارات العامة شركة سايت

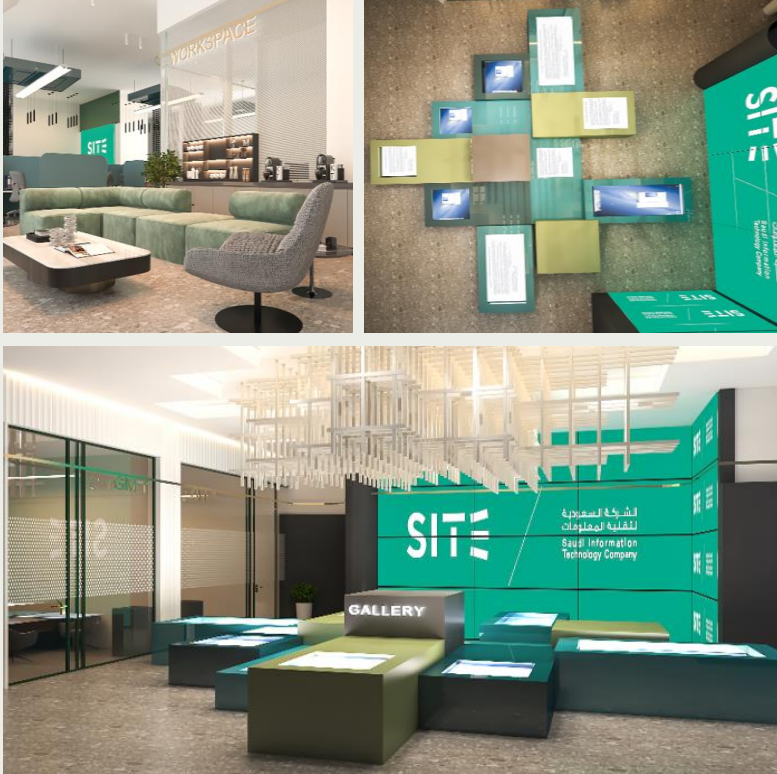
نظرة عامة على المشروع

يقع المشروع في المدينة الرقمية بالرياض، وتم تطويره لصالح شركة سايت (SITE)، إحدى شركات صندوق الاستثمارات العامة، كمرفق تقني متكامل يشمل مناطق تشغيل عالية التقنية وغرف تحكم متقدمة.

يرتكز التصميم على إنشاء بيئة ذكية وآمنة تدعم وظائف المراقبة والتحكم، وتتوافق مع متطلبات البنية الرقمية للمدينة، مع التركيز على الأداء التقني، والموثوقية، وفعالية التشغيل

معلومات أساسية

- الموقع: الرياض – المدينة الرقمية
- السنة: 2017



#قطاع التقنية والتحول الرقمي

شركة ألفا الرقمية

نظرة عامة على المشروع

تم تنفيذ المشروع لصالح شركة ألفا الرقمية في مدينة الرياض عام 2025، ويهدف إلى إنشاء بيئة عمل تقنية متكاملة تدعم الابتكار والتحول الرقمي.

شمل نطاق العمل تصميم وتنفيذ المساحات الداخلية وفق معايير عالية تعكس الهوية الرقمية للشركة، مع التركيز على مرونة الاستخدام، تكامل التقنية، وتعزيز تجربة المستخدم ضمن بيئة احترافية مستقبلية.

معلومات أساسية

- الموقع: الرياض
- الجهة: شركة ألفا الرقمية
- السنة: 2025



#قطاع التقنية والتحول الرقمي

شركة اتحاد عذيب للاتصالات

نظرة عامة على المشروع

تم تنفيذ المشروع لصالح شركة اتحاد عذيب للاتصالات في مدينة الرياض عام ٢٠٢٤، ويهدف إلى تطوير بيئة عمل تقنية متكاملة تدعم عمليات الاتصالات والخدمات الرقمية.

يركز التصميم على خلق مساحات ذكية وعملية تجمع بين الكفاءة التشغيلية، والمرونة الوظيفية، والتكامل مع الهوية المؤسسية للشركة، بما يعزز من جاهزيتها للنمو والتوسع في قطاع الاتصالات.

معلومات أساسية

- الموقع: الرياض
- الجهة: شركة اتحاد عذيب للاتصالات
- السنة: 2024



#قطاع التقنية والتحول الرقمي

شركة الحلول المتسارعة

نظرة عامة على المشروع

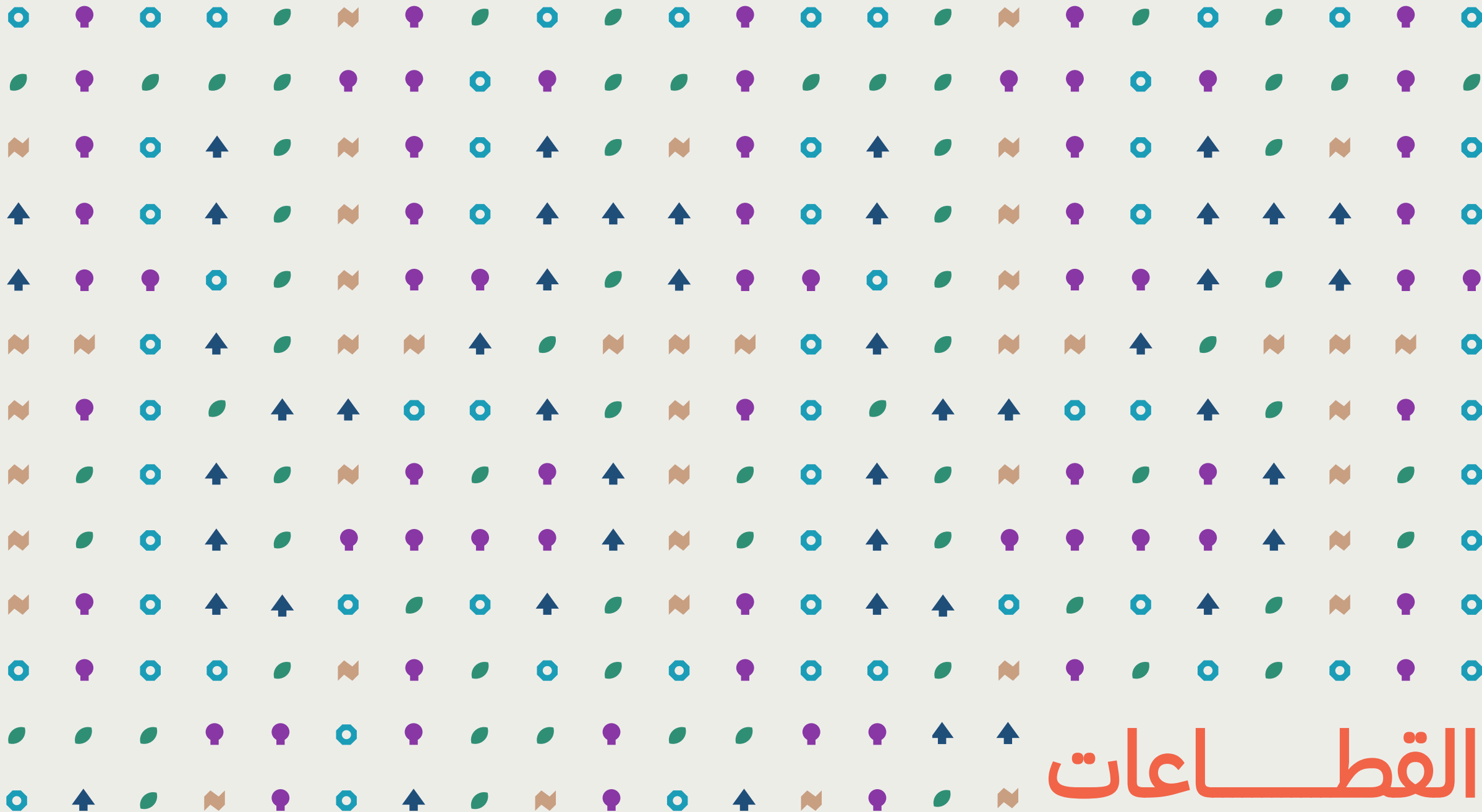
تم تنفيذ المشروع لصالح شركة الحلول المتسارعة في مدينة الرياض عام 2024، ويهدف إلى تصميم بيئة عمل حديثة تدعم الكفاءة التشغيلية والتحول الرقمي، بما يتماشى مع طبيعة أعمال الشركة المتخصصة في الحلول التقنية.

يمتد المشروع على مساحة تقارب 2,000 متر مربع، وقد ركز التصميم الداخلي على خلق مساحات مرنة، وتقسيمات ذكية تعزز من الإنتاجية والتعاون، مع دمج الهوية المؤسسية والتقنيات الحديثة ضمن بيئة متكاملة.

معلومات أساسية

- الموقع: الرياض
- المساحة: تقريباً 2,000 م²
- السنة: 2024
- الجاهز: شركة الحلول المتسارعة





القطاعات

قطاع بيئات الأعمال والمكاتب



قطاع بيئات الأعمال والمكاتب



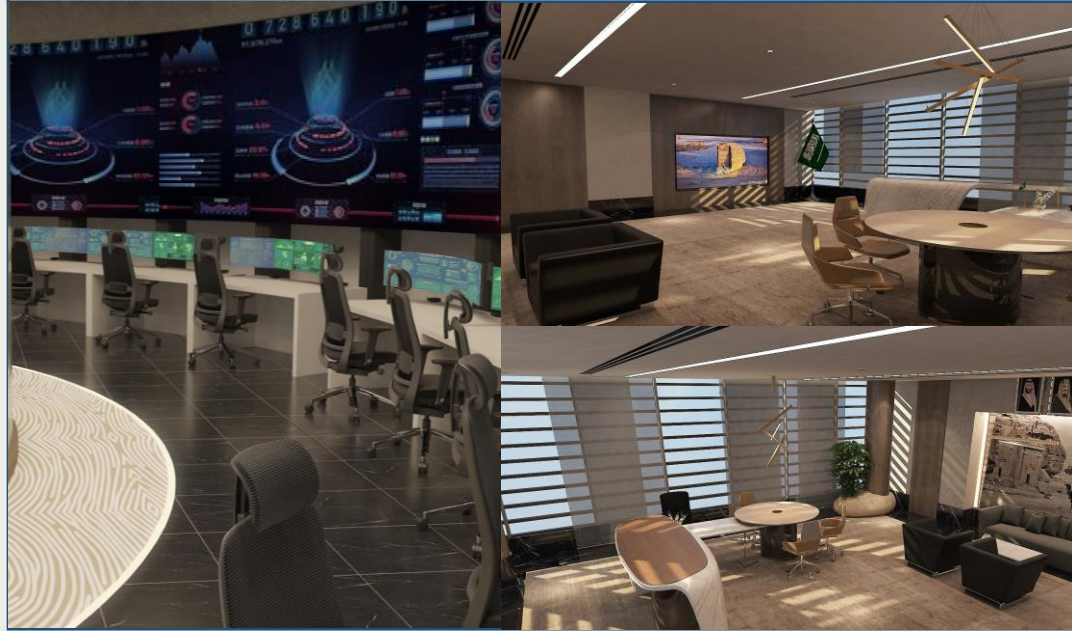
نظرة عامة

ارتبط اسم "مايند" بابتكار بيئات أعمال ذكية ومتميزة، تجمع بين الهوية المؤسسية، والوظيفية العالية، والتجربة البشرية الفعّالة.

نُقدّم حلولاً تصميمية وتنفيذية متكاملة للمقار الإدارية ومساحات العمل، تشمل التصميم الداخلي، توزيع الفضاءات، والتقنيات الداعمة لسلسلة التشغيل.

نُصمّم بيئات تحفّز الإنتاجية وتعزز الانتماء، من خلال تنظيم مرن، تشطيبات راقية، وتكامل تقني يخدم أهداف العمل.

يشمل عملنا: مقرات الشركات، مراكز الأعمال، مكاتب التنفيذيين، ومساحات العمل المشتركة.





الخدمات التي نقدمها

- تصميم داخلي يعكس الهوية المؤسسية
- إعداد مخططات الفضاءات حسب الوظائف التشغيلية
- حلول تأثيث متكاملة تشمل اختيار الأثاث والإكسسوارات
- إعداد المخططات التنفيذية (معمارية، كهربائية، ميكانيكية)
- تنسيق نظم التقنية، الشبكات، والإضاءة الذكية
- تنفيذ كامل لأعمال التشطيب والتأثيث

خبراتنا السابقة

نُفذت "مايند" مشاريع مكتبية متقدمة لجهات وطنية كبرى، تشمل مقرات تشغيلية ومراكز ابتكار، وامتدت خبراتنا لخدم قطاعات التقنية، الاستثمار، والأعمال الحكومية.



أبرز عملائنا في قطاع بيئات الأعمال والمكاتب

- شركة نيوم (NEOM)
- مؤسسة محمد بن سلمان "مسك"
- الهيئة الملكية لمحافظة العلا
- الهيئة الوطنية للأمن السيبراني
- صندوق الاستثمارات العامة (PIF)
- شركة لين لخدمات الأعمال
- مركز دعم هيئات التطوير
- الاتحاد السعودي للرياضات الإلكترونية



قطاع الرعاية الطبية

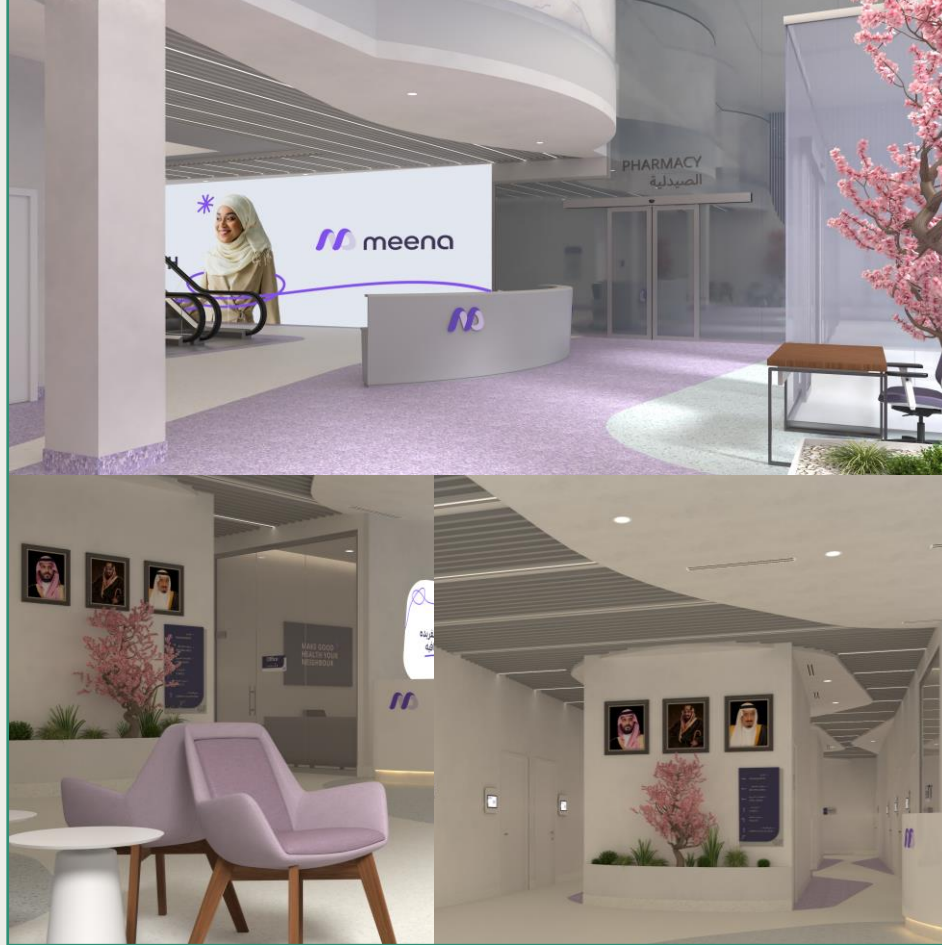


قطاع الرعاية الطبية



نظرة عامة

- تُعد "مايند" من الشركات القليلة المعتمدة في السوقين السعودي والخليجي في مجال تصميم وتجهيز المرافق الصحية، بفضل تخصصها العميق وخبرتها المتراكمة في هذا القطاع الحيوي.
- وتُعد "مايند" شريكاً متعاوناً لوزارة الصحة السعودية في مجالات تبادل المعرفة وتطبيق أفضل الممارسات الهندسية، لا سيما فيما يتعلق بتطوير التصاميم الصحية وفق المعايير العالمية الحديثة، بهدف رفع جودة المنشآت الصحية في المملكة.
- ومن خلال التزامها الصارم بأعلى المعايير الطبية والفنية، تقدم "مايند" حلولاً تكاملية شاملة تغطي مراحل التصميم، والتنوير، والتجهيز، لضمان جاهزية تشغيلية متكاملة بأعلى مستويات الجودة والاحتراف.



الخدمات التي نقدمها

نُقدّم في "مايند" خدمة متكاملة تبدأ من التصميم وتغطي كافة مراحل تطوير وتجهيز المشاريع الصحية، وتشمل:

- التصميم الداخلي المتخصص للمستشفيات، المراكز الطبية، العيادات التخصصية، والمرافق الداعمة
- تطوير المفهوم التشغيلي ومسارات الحركة الطبية والتمريضية
- إعداد المخططات التنفيذية والتنسيقية
- تنفيذ أعمال التشطيب الداخلي وفق اشتراطات مكافحة العدوى وسلامة المرضى
- تأثيث وتجهيز المساحات الطبية وغير الطبية
- التنسيق مع مورّدي المعدات الطبية والتقنية
- إعداد كراسات الطرح الفنية والوثائق التعاقدية
- الإشراف الفني وإدارة المشروع حتى مرحلة التشغيل الكامل

خبراتنا في هذا القطاع

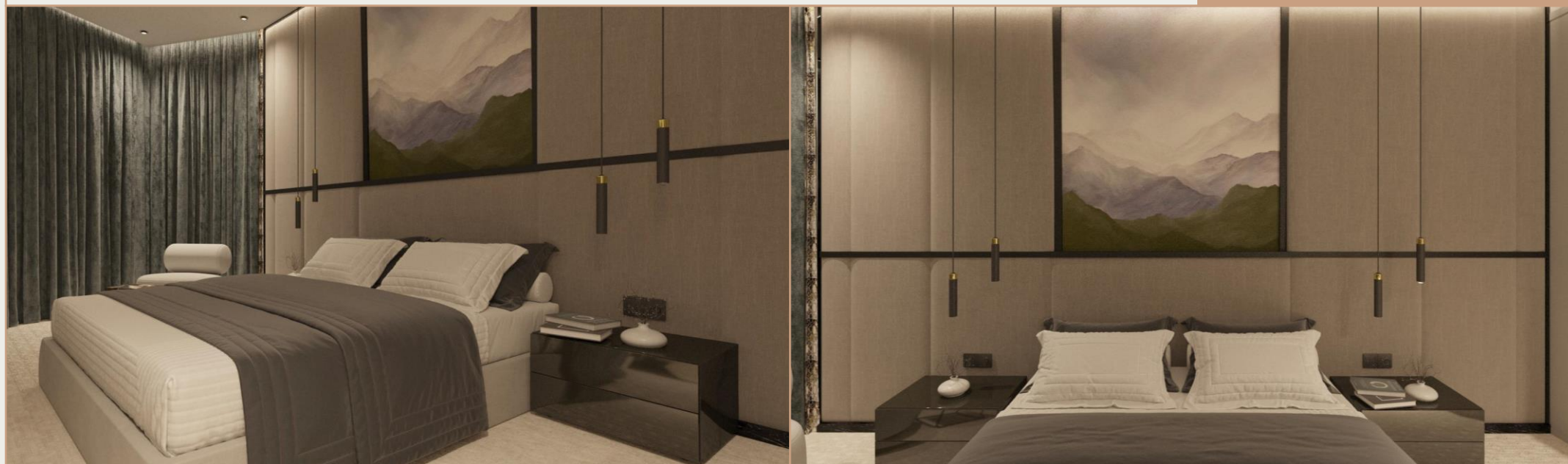
- تتمتع "مايند" بخبرة متخصصة في تنفيذ مشاريع الرعاية الصحية، وتشمل خبراتنا:
- المستشفيات العامة والتخصصية
- مراكز الأشعة والتصوير الطبي
- عيادات اليوم الواحد والمراكز الخارجية
- المختبرات الطبية والمرافق الفنية المساندة
- وجميع أعمالنا تُنفَّذ وفقاً للمعايير المعتمدة من:
- وزارة الصحة السعودية ((MOH
- الهيئة السعودية لاعتماد المنشآت الصحية ((CBAHI
- الاعتماد الدولي المشترك ((JCI

أبرز عملاتنا في القطاع الصحي

- وزارة الصحة
- مدينة الملك فهد الطبية
- شركة التعاونية - مينا هيلث
- شركة لين لخدمات الأعمال
- عدد من المراكز والمجمعات الطبية الخاصة



قطاع الفنادق والضيافة



قطاع الفنادق والضيافة



نظرة عامة

تتمتع "مايند" بخبرة متخصصة في تصميم وتجهيز المشاريع الفندقية ومرافق الضيافة بمختلف تصنيفاتها، بما في ذلك الفنادق، المنتجعات، الشقق الفندقية، وصلات الاستقبال والمحافل الرسمية.

نُقدّم حلولاً احترافية متكاملة تجمع بين جماليات التصميم، كفاءة التشغيل، ومتطلبات تجربة النزيل، مع التزام كامل بالمعايير العالمية المعتمدة في قطاع الضيافة.

تعمل "مايند" مع شركات تشغيل فنادقي عالية وتفهم متطلباتها الفنية والمعمارية، مما يجعلها جهة مؤهلة لتنفيذ مشاريع تتوافق مع متطلبات العلامات الدولية الكبرى.



الخدمات التي نقدمها في قطاع الضيافة

- تطوير المفهوم التصميمي وفق تصنيف المنشأة (فنادق فاخرة، شقق فندقية، منتجعات...)
- التصميم الداخلي الكامل لغرف النزلاء، البهو، المطاعم، المرافق الترفيهية، وصالات المناسبات
- تنفيذ أعمال التشطيب باستخدام مواد وتشطيبات مطابقة لمواصفات قطاع الضيافة
- تأثيث وتجهيز داخلي شامل (FF&E والأنظمة التشغيلية للمساندة OS&E))
- إعداد كراسات الطرح والوثائق الفنية اللازمة للمقاولين والموردين
- التنسيق مع العلامات الفندقية ومتطلبات التشغيل لكل علامة
- الإشراف الفني وإدارة المشروع حتى التسليم التشغيلي



خبراتنا في هذا القطاع

- نفّذت "ماینڈ" مشاريع متعددة ضمن قطاع الضيافة، شملت:
- فنادق العلامات التجارية الفاخرة
- شقق فندقية مفروشة
- منتجعات سياحية
- صالات الاستقبال والمحافل الرسمية
- وذلك وفق متطلبات علامات عالمية مثل: Hilton – Accor – IHG – وغيرها، وبما يضمن أعلى مستويات الراحة والتميّز.

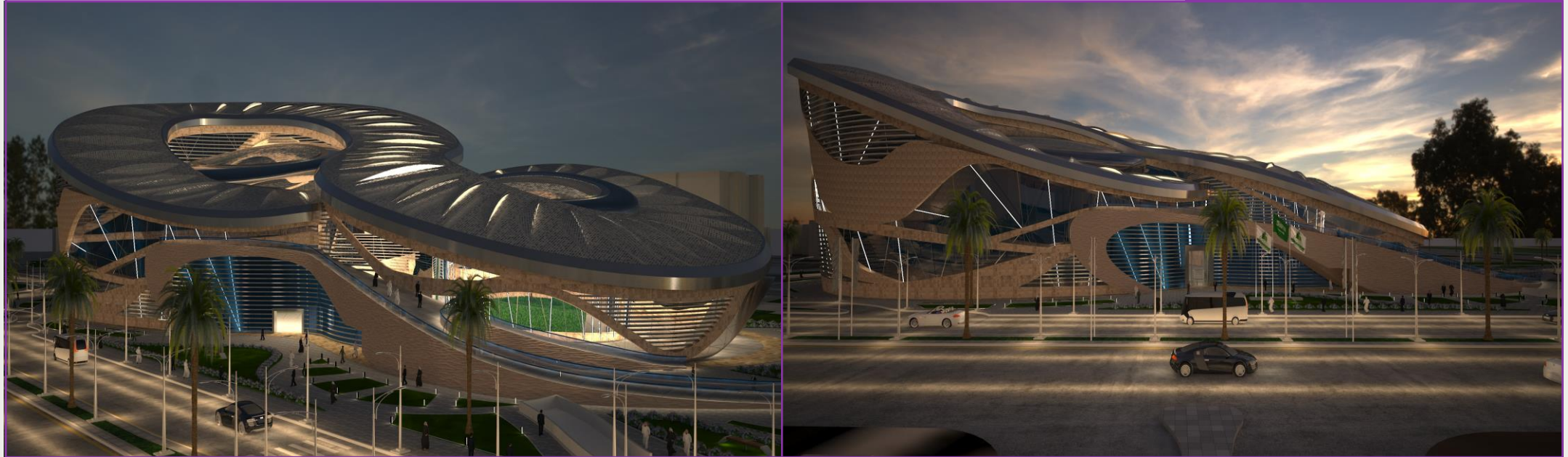


أبرز عملاتنا في قطاع الضيافة

- مجموعة فنادق برج الساعة - مكة المكرمة:
- فندق فيرمونت مكة
- موفنبيك برج هاجر
- سويس اوتيل المقام
- سويس اوتيل مكة
- شركة دور للفنادق
- فندق مانسارد - الرياض
- مطورون محليون لشاريع شقق فندقية وصالات ضيافة في مختلف مناطق المملكة



قطاع الابتكار



قطاع الابتكار



نظرة عامة

تسهم "مايند" في تمكين بيئات الابتكار والمعرفة عبر تصميم وتنفيذ مساحات ذكية تُحفّز الإبداع، التفاعل، والتعلّم.

نُطوّر مراكز ابتكار، معارض معرفية، ومختبرات أعمال (Innovation Labs) تركز على تجربة المستخدم، التكامل التكنولوجي، واللونة التشغيلية، بما يدعم أهداف الجهات الطموحة في التحوّل الرقمي وتوليد المعرفة.

نؤمن أن المساحات الابتكارية ليست مجرد أماكن، بل أدوات استراتيجية تُترجم الرؤية المؤسسية إلى واقع ديناميكي ومحفّز للإنتاج والتجريب.





الخدمات التي نقدمها

- تطوير المفهوم الإبداعي للمكان (Concept Design)
- إعداد نماذج التجربة التشغيلية ومسارات المستخدم
- تصميم داخلي حديث يدعم التقنيات المتقدمة والتجهيزات الذكية
- تخطيط مرن للمساحات يدعم العصف الذهني والعمل الجماعي
- تصميم معارض وتجارب تفاعلية مدعومة بالوسائط الرقمية
- تنفيذ متكامل للتشطيبات، الأنظمة التفاعلية، والمعالجات البصرية

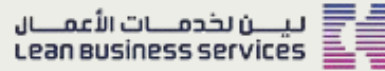
خبراتنا السابقة

نقّدت "مايند" مشاريع نوعية في قطاع الابتكار لجهات ريادية، حيث جمعت بين الهوية المؤسسية، التجربة التفاعلية، والوظيفية عالية الأداء، لتحويل الرؤية إلى بيئة حية نابضة بالإبداع.



الخدمات التي نقدمها

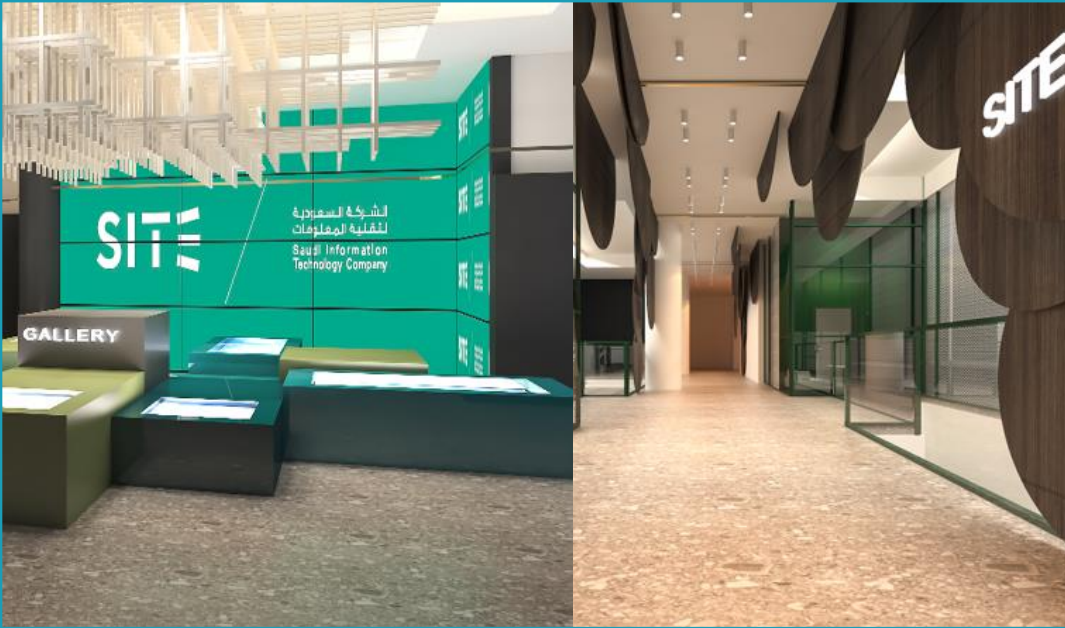
- نفخر بشراكتنا مع جهات وطنية رائدة في مجالات الابتكار والمعرفة، ومن أبرزهم:
- شركة نيوم (NEOM)
- صندوق الاستثمارات العامة (PIF)
- شركة لين لخدمات الأعمال
- الاتحاد السعودي للرياضات الإلكترونية
- شركة (SITE) إحدى شركات صندوق الاستثمارات العامة
- متحف جامعة الملك عبدالعزيز



قطاع التقنية والتحول الرقمي



قطاع التقنية والتحول الرقمي



نظرة عامة

تلعب "مايند" دورًا فاعلاً في دعم مشاريع التقنية والتحول الرقمي عبر تصميم بيئات تشغيلية ذكية تواكب التطورات المتسارعة وتُعزز كفاءة البنية التحتية الرقمية.

نُصمّم مساحات عمل مخصصة لمراكز البيانات، غرف التحكم ((Control Rooms، غرف السيرفرات، ومراكز الدعم التقني، مع مراعاة المرونة التشغيلية، وسلامة الأنظمة، والتكامل مع متطلبات الأمن السيبراني.

نستهدف من خلال ذلك بناء بيئات تقنية حديثة تدعم النمو المستقبلي، وتُمكن الجهات من أداء أعمالها الرقمية بكفاءة واستقرار.



الخدمات التي نقدمها

- تصميم داخلي متخصص للمرافق التقنية وغرف التشغيل
- إعداد مخططات هندسية متكاملة (معمارية، كهربائية، ميكانيكية، وأنظمة دقيقة)
- تجهيز غرف البيانات والسيرفرات وفق معايير التبريد والحماية
- تصميم غرف التحكم ومراكز المراقبة بأسلوب يدعم الوضوح والتفاعل
- تنسيق أنظمة الإنارة، التيار الضعيف، والاتصال الشبكي
- تنفيذ متكامل يشمل التشطيبات والتجهيزات التقنية

خبراتنا السابقة

عملت "مايנד" على تصميم وتنفيذ بيئات تقنية متقدمة لجهات وطنية في مجالات الاتصالات، الأمن السيبراني، وإدارة البيانات، ملتزمة بأعلى المعايير الفنية والتشغيلية.



أبرز العملاء

- شركة لين لخدمات الأعمال
- شركة SITE إحدى شركات (صندوق الاستثمارات العامة)
- الهيئة الوطنية للأمن السيبراني
- وزارة الصحة
- شركة ألفا الرقمية (Alpha Digital)
- شركة الحلول المتسارعة
- اتحاد عذيب للاتصالات

لين لخدمات الأعمال
Lean Business services



Site



MiND
FULL SOLUTIONS



تواصل معنا

www.mind.com.sa

info@mind.com.sa

9200 247 22

+966 50 006 9627